

佐賀市市民活動プラザ 会議室ガイド



1時間単位でご利用いただける会議室を設置しています。(有料)

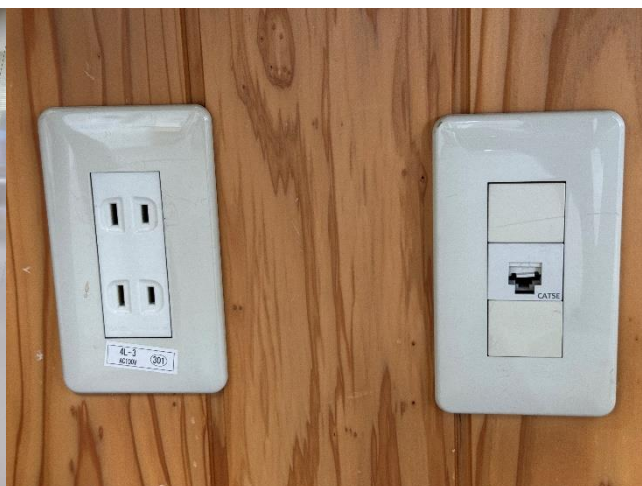
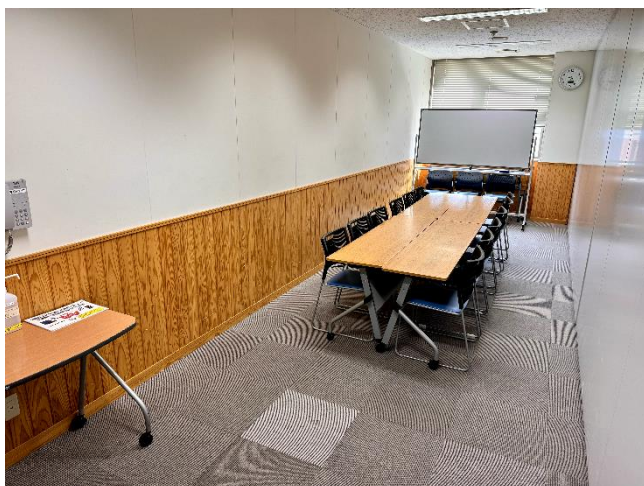
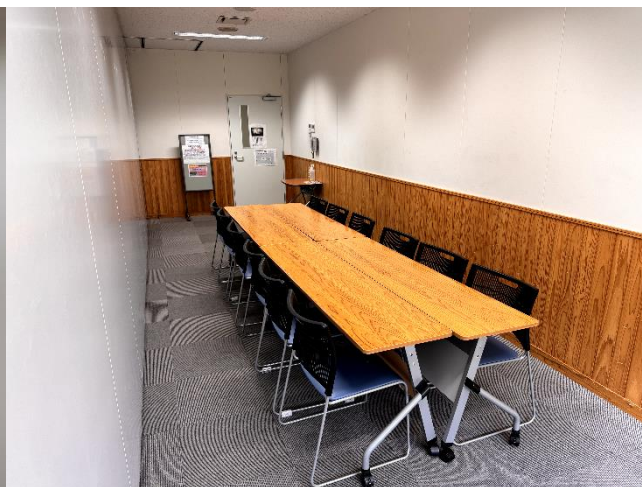
■4階（小会議室1室、大会議室1室）

- ・ 小会議室 4-A 2
- ・ 大会議室 4-G 3
- 会議室 4-A・G（合室） 4

■7階（小会議室2室、中会議室3室）

- ・ 小会議室 7-B 5
- ・ 小会議室 7-C 6
- 会議室 7-B・C（合室） 7
- ・ 中会議室 7-D 8
- ・ 中会議室 7-E 9
- 会議室 7-D・E（合室） 10
- ・ 中会議室 7-F 11

4階 小会議室 4-A



【広さ】 25.3 ㎡ (約 2.6m×約 9.5m)

【定員】 12 人程度

【料金】

- ・ 一般利用：1,000 円/時間
- ・ 市民活動：200 円/時間

※備品と空調の利用を含みます。

【駐車場】

- ・ 佐賀商エビル駐車場
- ・ 唐人南パーキング

※利用時間相当の無料券をお渡しします。

【設備 (インターネット環境)】

- ・ 無線 LAN (Wi-Fi)：FREESPOT
- ・ 有線 LAN ポート：1 口

【備品】

- ・ テーブル：6 脚※島型形式
(内、予備テーブル 2 脚含む)
- ・ 椅子：18 脚 (内、予備椅子 6 脚含む)
- ・ ホワイトボード：1 脚
- ・ 案内板：1 脚



7階 大会議室 4-G



【広さ】 70.6 m² (約 7.2m×約 9.5m)

【定員】 36 人程度

【料金】

- ・ 一般利用：2,500 円/時間
- ・ 市民活動：500 円/時間

※備品と空調の利用を含みます。

【駐車場】

- ・ 佐賀商エビル駐車場
- ・ 唐人南パーキング

※利用時間相当の無料券をお渡しします。

【設備 (インターネット環境)】

- ・ 無線 LAN (Wi-Fi)：FREESPOT
- ・ 有線 LAN ポート：2 口

【備品】

- ・ テーブル：15 脚※スクール形式
(内、予備テーブル 3 脚含む)
- ・ 椅子：45 脚 (内、予備椅子 9 脚含む)
- ・ 演台 (司会台)：1 台、花台：1 台
- ・ ホワイトボード：1 脚
- ・ 案内板：1 脚
- ・ 音響機器：1 式 (無線マイク 2 本、ピンマイク 1 個、有線マイク 2 本)
- ・ オンライン会議システム：1 式
(65 インチモニター、カメラ・マイク・スピーカー一体型 USB 機器)



4階 会議室 4-A・G (合室)



【広さ】 95.9 m² (約 10m×約 9.5m)

【定員】 48 人程度

【料金】

- ・ 一般利用：3,500 円/時間
- ・ 市民活動：700 円/時間

※備品と空調の利用を含みます。

【駐車場】

- ・ 佐賀商エビル駐車場
- ・ 唐人南パーキング

※利用時間相当の無料券をお渡しします。

【設備 (インターネット環境)】

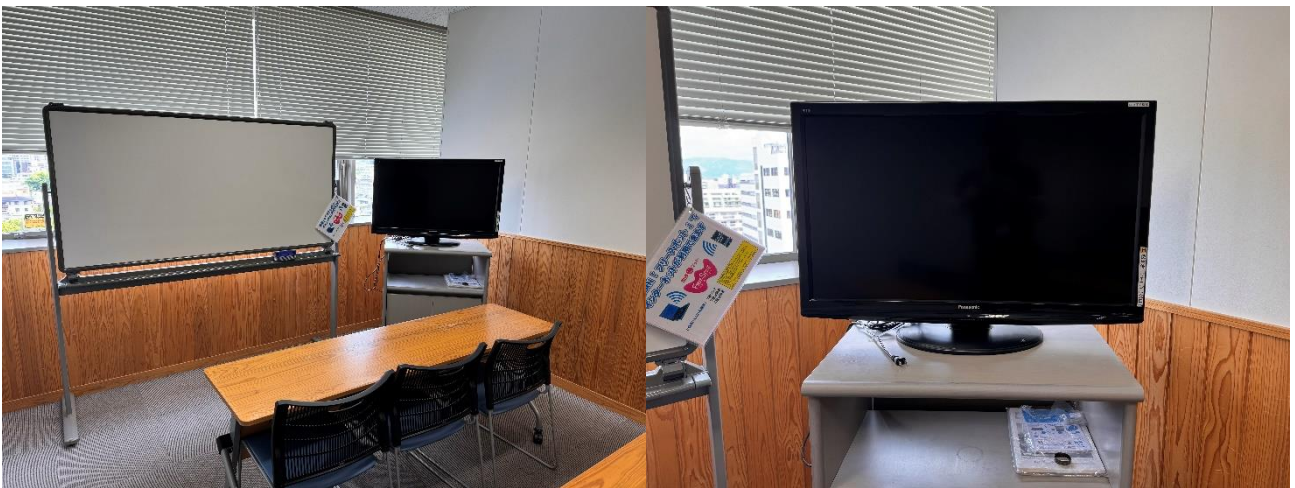
- ・ 無線 LAN (Wi-Fi)：FREESPOT
- ・ 有線 LAN ポート：3 口

【備品】 ※4-A と 4-G の合計

- ・ テーブル：21 脚
(内、予備テーブル 5 脚含む)
- ・ 椅子：63 脚 (内、予備椅子 15 脚含む)
- ・ 演台 (司会台)：1 台、花台：1 台※G 用
- ・ ホワイトボード：2 脚
- ・ 案内板：2 脚
- ・ 音響機器：1 式 (無線マイク 2 本、ピンマイク 1 個、有線マイク 2 本) ※G 用
- ・ オンライン会議システム：1 式
(65 インチモニター、カメラ・マイク・スピーカー一体型 USB 機器) ※G 用



7階 小会議室 7-B



【広さ】 27.3 ㎡ (約 8m × 約 3.5m)

【定員】 12 人程度

【料金】

- ・ 一般利用：1,000 円/時間
- ・ 市民活動：200 円/時間

※備品と空調の利用を含みます。

【駐車場】

- ・ 佐賀商エビル駐車場
- ・ 唐人南パーキング

※利用時間相当の無料券をお渡しします。

【設備 (インターネット環境)】

- ・ 無線 LAN (Wi-Fi)：FREESPOT
- ・ 有線 LAN ポート：1 口

【備品】

- ・ テーブル：4 脚※スクール形式
- ・ 椅子：15 脚 (内、予備椅子 3 脚含む)
- ・ ホワイトボード：1 脚
- ・ 案内板：1 脚
- ・ 37 インチモニター：1 台



7階 小会議室 7-C



【広さ】 24.8 m² (約 8m × 約 3m)

【定員】 12 人程度

【料金】

- ・ 一般利用：1,000 円/時間
- ・ 市民活動：200 円/時間

※備品と空調の利用を含みます。

【駐車場】

- ・ 佐賀商エビル駐車場
- ・ 唐人南パーキング

※利用時間相当の無料券をお渡しします。

【設備 (インターネット環境)】

- ・ 無線 LAN (Wi-Fi)：FREESPOT
- ・ 有線 LAN ポート：1 口

【備品】

- ・ テーブル：4 脚※スクール形式
- ・ 椅子：15 脚 (内、予備椅子 3 脚含む)
- ・ ホワイトボード：1 脚
- ・ 案内板：1 脚
- ・ 40 インチ DVD プレイヤー内蔵モニター：1 台



7階 会議室 7-B・C (合室)



【広さ】 52.1 m² (約 8m×約 6.5m)

【定員】 24 人程度

【料金】

- ・ 一般利用：2,000 円/時間
- ・ 市民活動：400 円/時間

※備品と空調の利用を含みます。

【駐車場】

- ・ 佐賀商エビル駐車場
- ・ 唐人南パーキング

※利用時間相当の無料券をお渡しします。

【設備 (インターネット環境)】

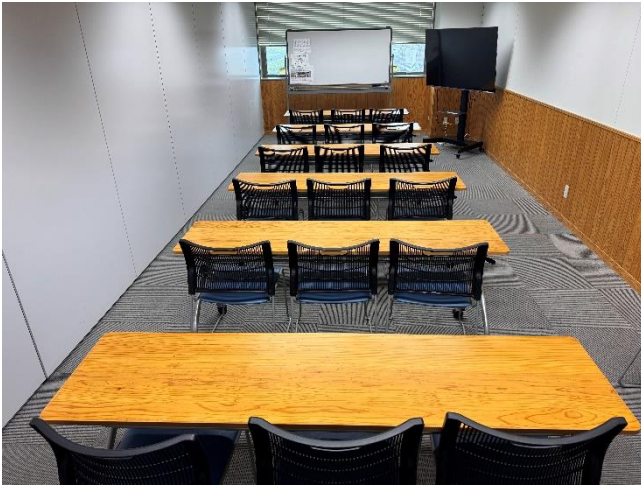
- ・ 無線 LAN (Wi-Fi)：FREESPOT
- ・ 有線 LAN ポート：2 口

【備品】 ※7-B と 7-C の合計

- ・ テーブル：8 脚※スクール形式
- ・ 椅子：30 脚 (内、予備椅子 6 脚含む)
- ・ ホワイトボード：2 脚
- ・ 案内板：2 脚
- ・ 37 インチモニター：1 台※B 用
- ・ 40 インチ DVD プレイヤー内蔵モニター：1 台※C 用



7階 中会議室 7-D



【広さ】 36.8 m² (約 4m×約 9.5m)

【定員】 18 人程度

【料金】

- ・ 一般利用：1,500 円/時間
- ・ 市民活動：300 円/時間

※備品と空調の利用を含みます。

【駐車場】

- ・ 佐賀商エビル駐車場
- ・ 唐人南パーキング

※利用時間相当の無料券をお渡しします。

【設備 (インターネット環境)】

- ・ 無線 LAN (Wi-Fi)：FREESPOT
- ・ 有線 LAN ポート：1 口

【備品】

- ・ テーブル：7 脚※スクール形式
(内、予備テーブル 1 脚含む)
- ・ 椅子：21 脚 (内、予備椅子 3 脚含む)
- ・ ホワイトボード：1 脚
- ・ 案内板：1 脚
- ・ 65 インチモニター：1 台



7階 中会議室 7-E



【広さ】 36.8 m² (約 4m×約 9.5m)

【定員】 18 人程度

【料金】

- ・ 一般利用：1,500 円/時間
- ・ 市民活動：300 円/時間

※備品と空調の利用を含みます。

【駐車場】

- ・ 佐賀商エビル駐車場
- ・ 唐人南パーキング

※利用時間相当の無料券をお渡しします。

【設備 (インターネット環境)】

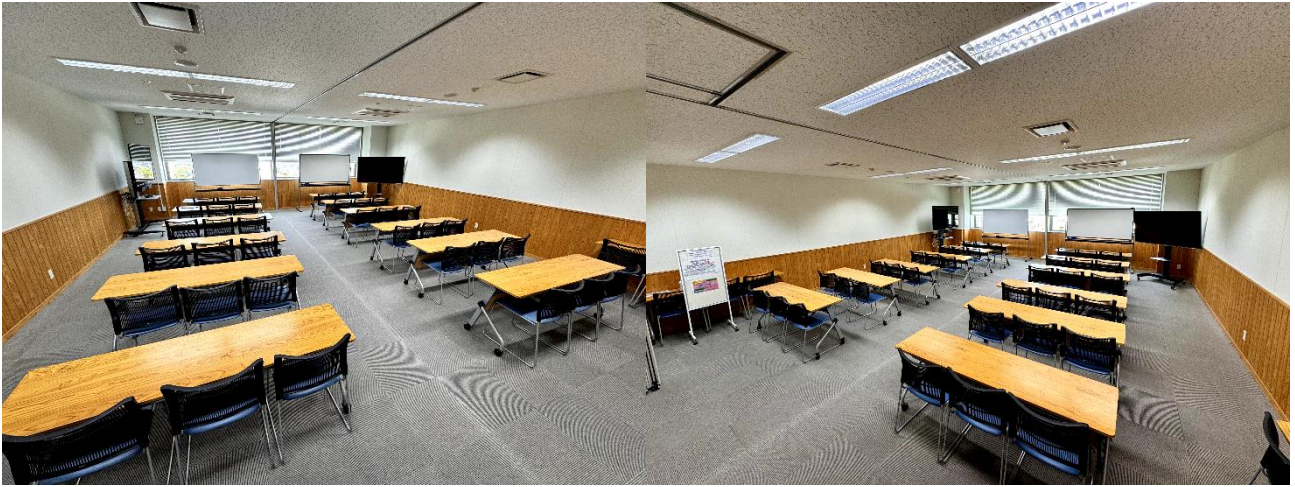
- ・ 無線 LAN (Wi-Fi)：FREESPOT
- ・ 有線 LAN ポート：2 口

【備品】

- ・ テーブル：7 脚※スクール形式
(内、予備テーブル 1 脚含む)
- ・ 椅子：21 脚 (内、予備椅子 3 脚含む)
- ・ ホワイトボード：1 脚
- ・ 案内板：1 脚
- ・ オンライン会議システム：1 式
(65 インチモニター、カメラ・マイク・
スピーカー一体型 USB 機器)



7階 会議室 7-D・E (合室)



【広さ】 73.6 m² (約 8m×約 9.5m)

【定員】 36 人程度

【料金】

- ・ 一般利用：3,000 円/時間
- ・ 市民活動：600 円/時間

※備品と空調の利用を含みます。

【駐車場】

- ・ 佐賀商エビル駐車場
- ・ 唐人南パーキング

※利用時間相当の無料券をお渡しします。

【設備 (インターネット環境)】

- ・ 無線 LAN (Wi-Fi)：FREESPOT
- ・ 有線 LAN ポート：3 口

【備品】 ※7-D と 7-E の合計

- ・ テーブル：14 脚※スクール形式
(内、予備テーブル 2 脚含む)
- ・ 椅子：42 脚 (内、予備椅子 6 脚含む)
- ・ ホワイトボード：2 脚
- ・ 案内板：2 脚
- ・ オンライン会議システム：1 式
(65 インチモニター、カメラ・マイク・
スピーカー一体型 USB 機器) ※E 用
- ・ 65 インチモニター：1 台※D 用



7階 中会議室 7-F



【広さ】 36.4 m² (約 5.5m×約 6.5m)

【定員】 18 人程度

【料金】

- ・ 一般利用：1,500 円/時間
- ・ 市民活動：300 円/時間

※備品と空調の利用を含みます。

【駐車場】

- ・ 佐賀商エビル駐車場
- ・ 唐人南パーキング

※利用時間相当の無料券をお渡しします。

【設備 (インターネット環境)】

- ・ 無線 LAN (Wi-Fi)：FREESPOT
- ・ 有線 LAN ポート：1 口

【備品】

- ・ テーブル：7 脚※スクール形式
(内、予備テーブル 1 脚含む)
- ・ 椅子：21 脚 (内、予備椅子 3 脚含む)
- ・ ホワイトボード：1 脚
- ・ 案内板：1 脚
- ・ 65 インチモニター：1 台





佐賀市市民活動プラザ

(指定管理：特定非営利活動法人佐賀県 CSO 推進機構)

〒840-0826 佐賀市白山二丁目 1-12 佐賀商エビル 7 階

TEL：0952-40-2002／FAX：0952-40-2011／E-mail：plaza@tsunasaga.jp

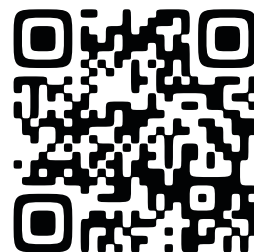
【開館時間】09:00～22:00

【休館日】12月29日から翌年1月3日まで

【提携駐車場】佐賀商エビル駐車場、唐人南パーキング※駐車場の詳細▶



佐賀市市民活動プラザ HP
会議室の利用について（詳細）



公共施設予約システム
空き状況確認・ネット予約